



---

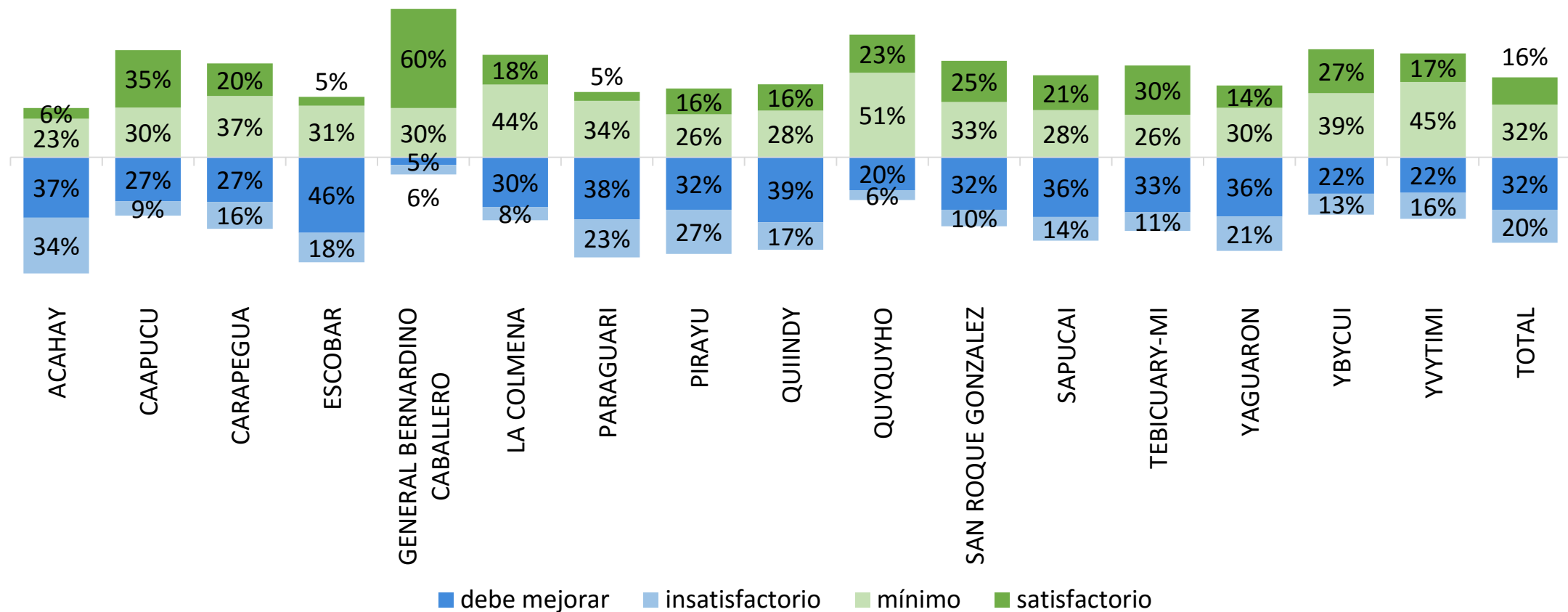
# INFORMES - PARAGUARÍ

---

## EVALUACIÓN CENSAL 2015



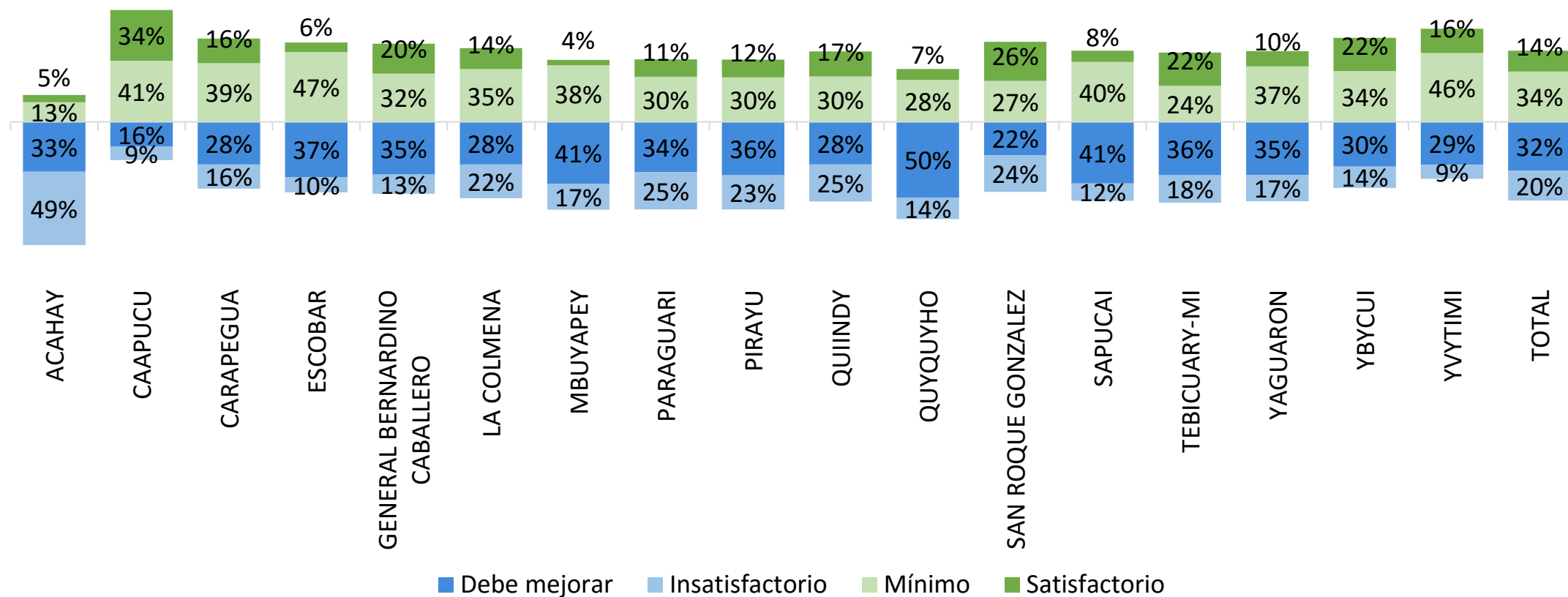
# TERCER GRADO – MATEMÁTICA



NOTA: En algunos casos la sumatoria de los porcentajes de los niveles de desempeño no es igual a 100% debido al redondeo realizado para mejorar la visualización de los datos.



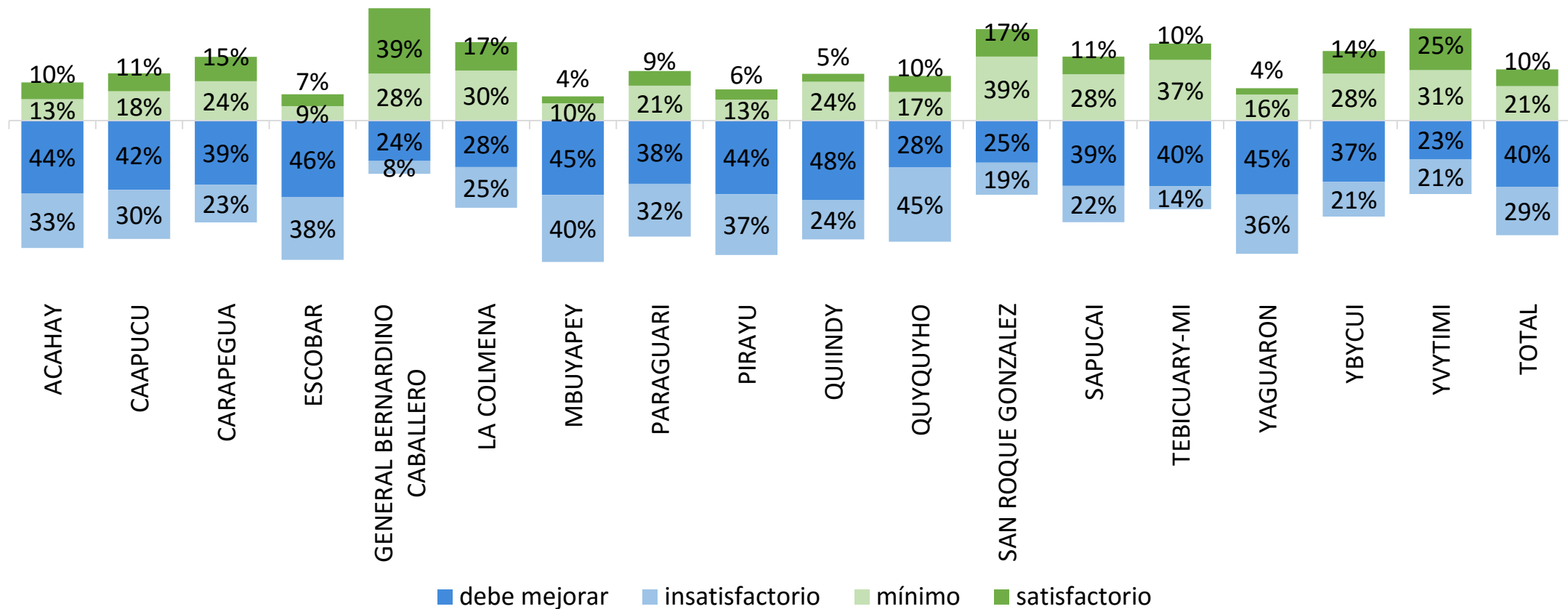
# TERCER GRADO – COMUNICACIÓN CASTELLANA



NOTA: En algunos casos la sumatoria de los porcentajes de los niveles de desempeño no es igual a 100% debido al redondeo realizado para mejorar la visualización de los datos.



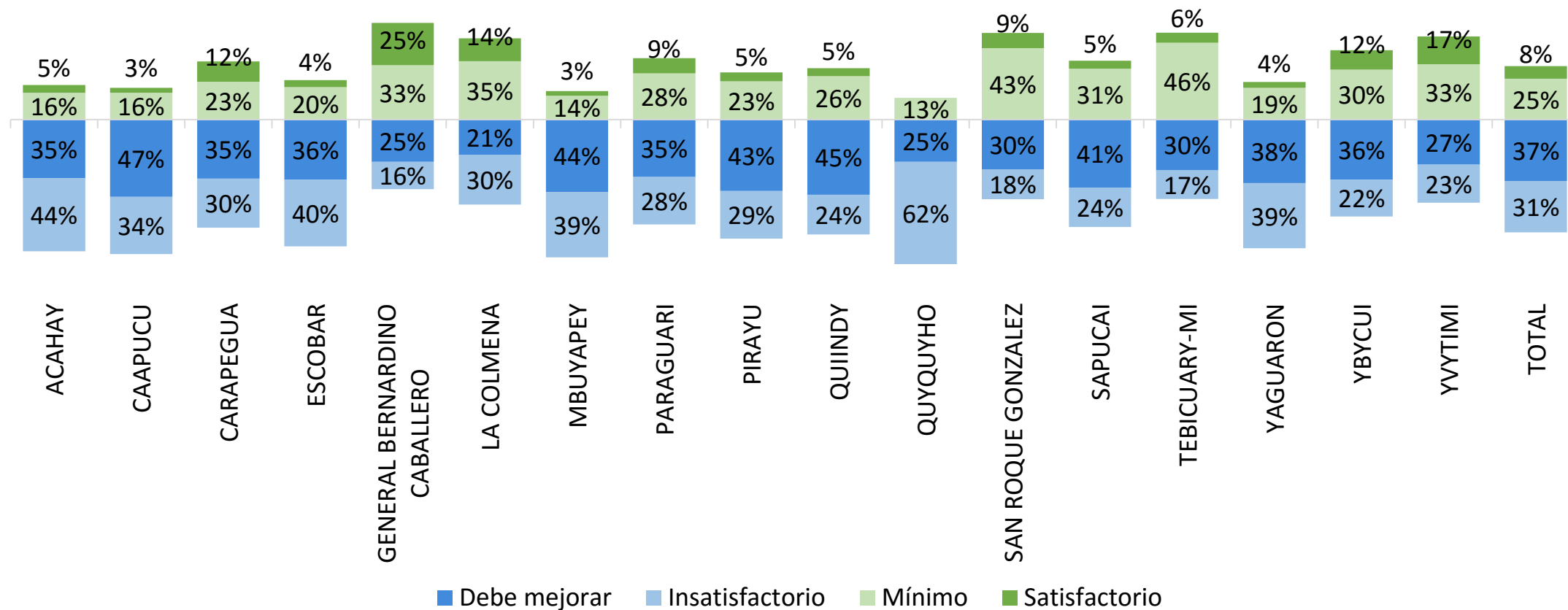
# SEXTO GRADO – MATEMÁTICA



NOTA: En algunos casos la sumatoria de los porcentajes de los niveles de desempeño no es igual a 100% debido al redondeo realizado para mejorar la visualización de los datos.



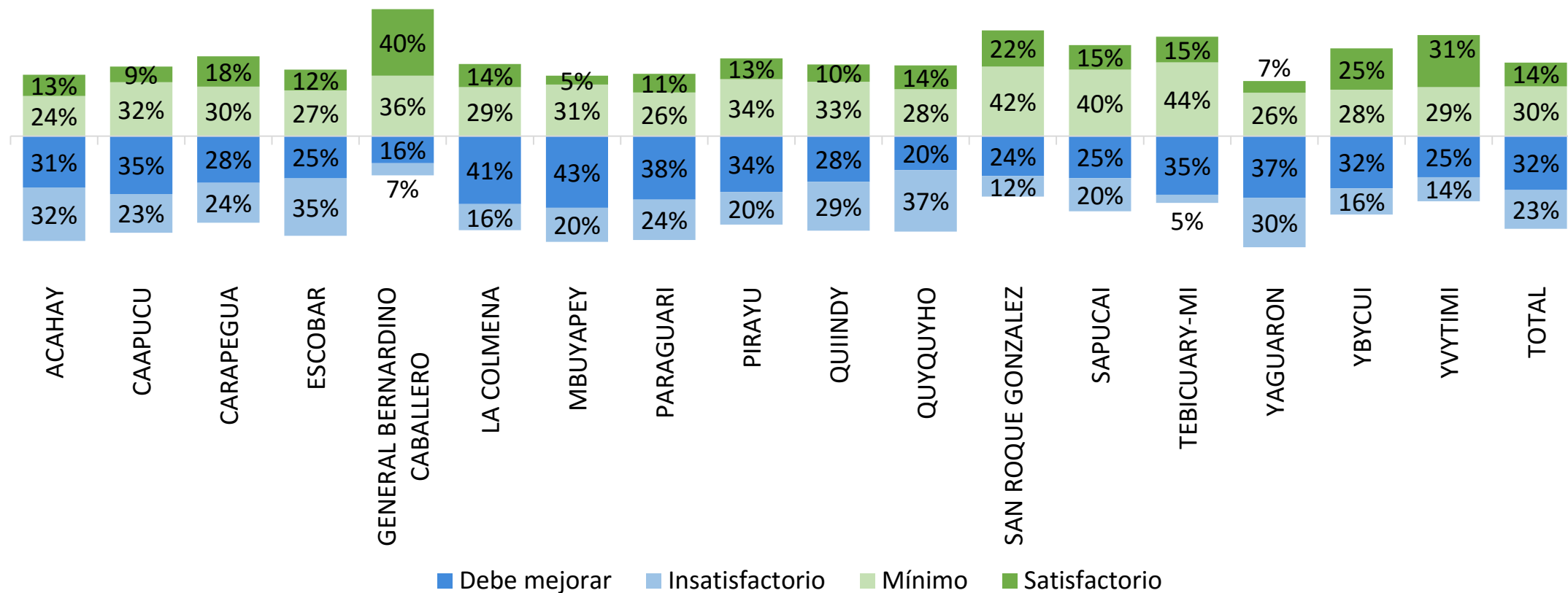
# SEXTO GRADO – COMUNICACIÓN CASTELLANA



NOTA: En algunos casos la sumatoria de los porcentajes de los niveles de desempeño no es igual a 100% debido al redondeo realizado para mejorar la visualización de los datos.



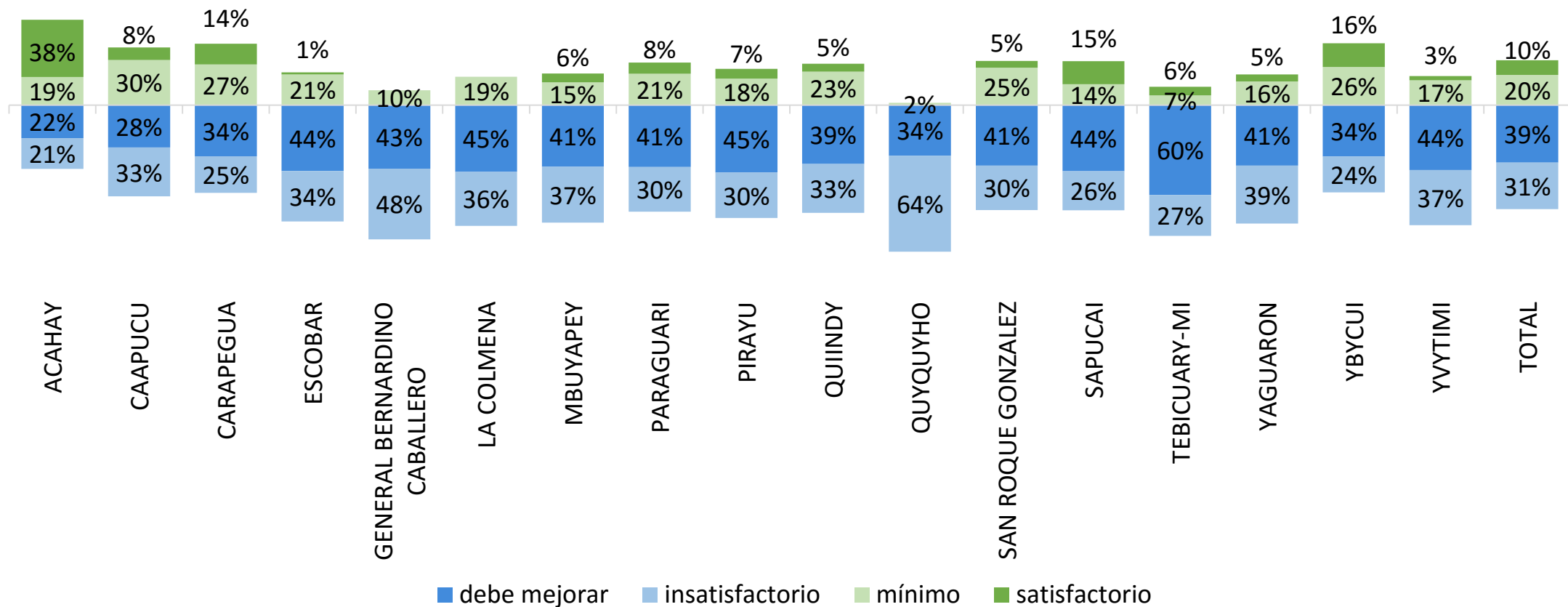
# SEXTO GRADO – COMUNICACIÓN GUARANÍ



NOTA: En algunos casos la sumatoria de los porcentajes de los niveles de desempeño no es igual a 100% debido al redondeo realizado para mejorar la visualización de los datos.



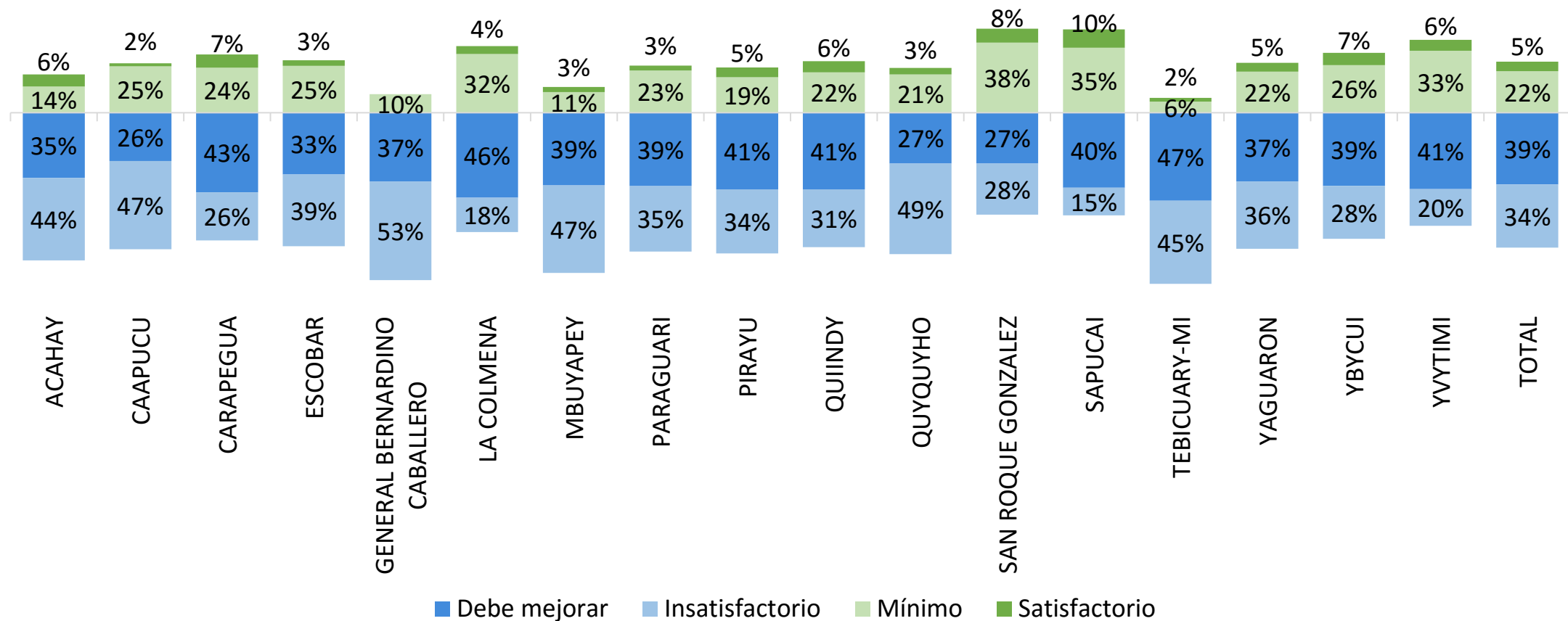
# NOVENO GRADO – MATEMÁTICA



NOTA: En algunos casos la sumatoria de los porcentajes de los niveles de desempeño no es igual a 100% debido al redondeo realizado para mejorar la visualización de los datos.



# NOVENO GRADO – COMUNICACIÓN CASTELLANA

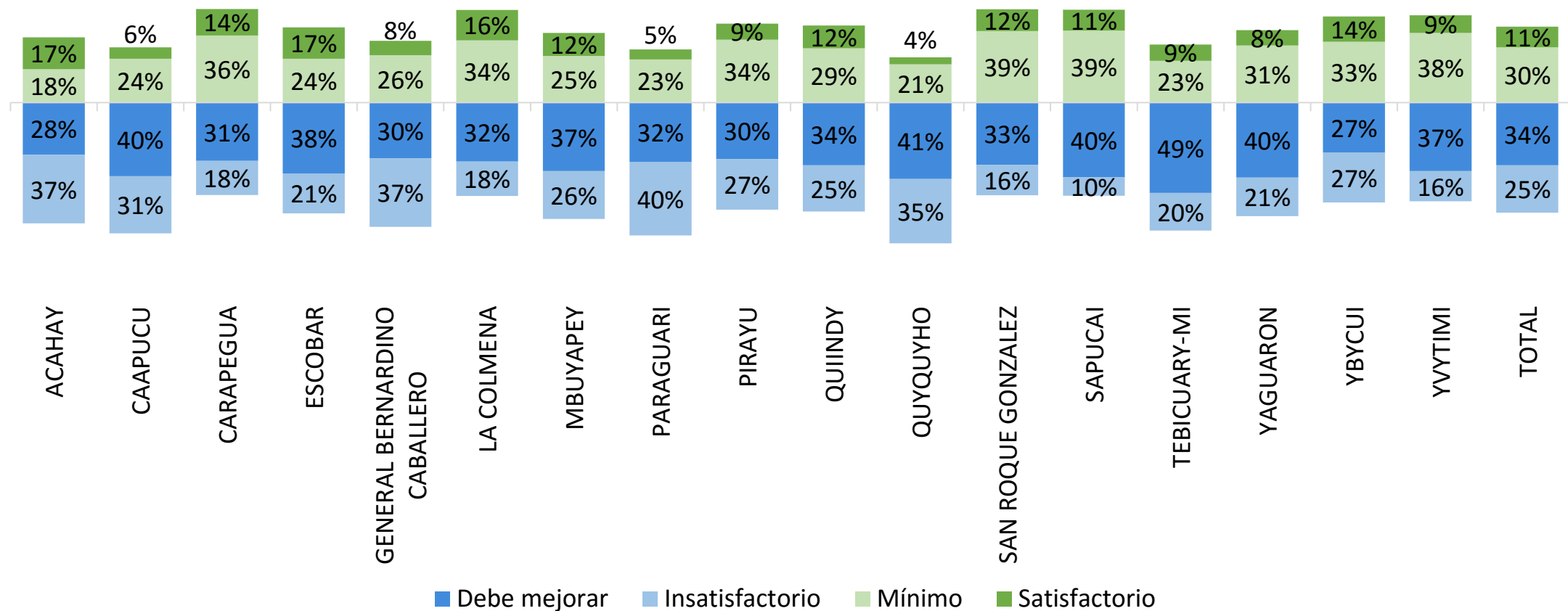


NOTA: En algunos casos la sumatoria de los porcentajes de los niveles de desempeño no es igual a 100% debido al redondeo realizado para mejorar la visualización de los datos.





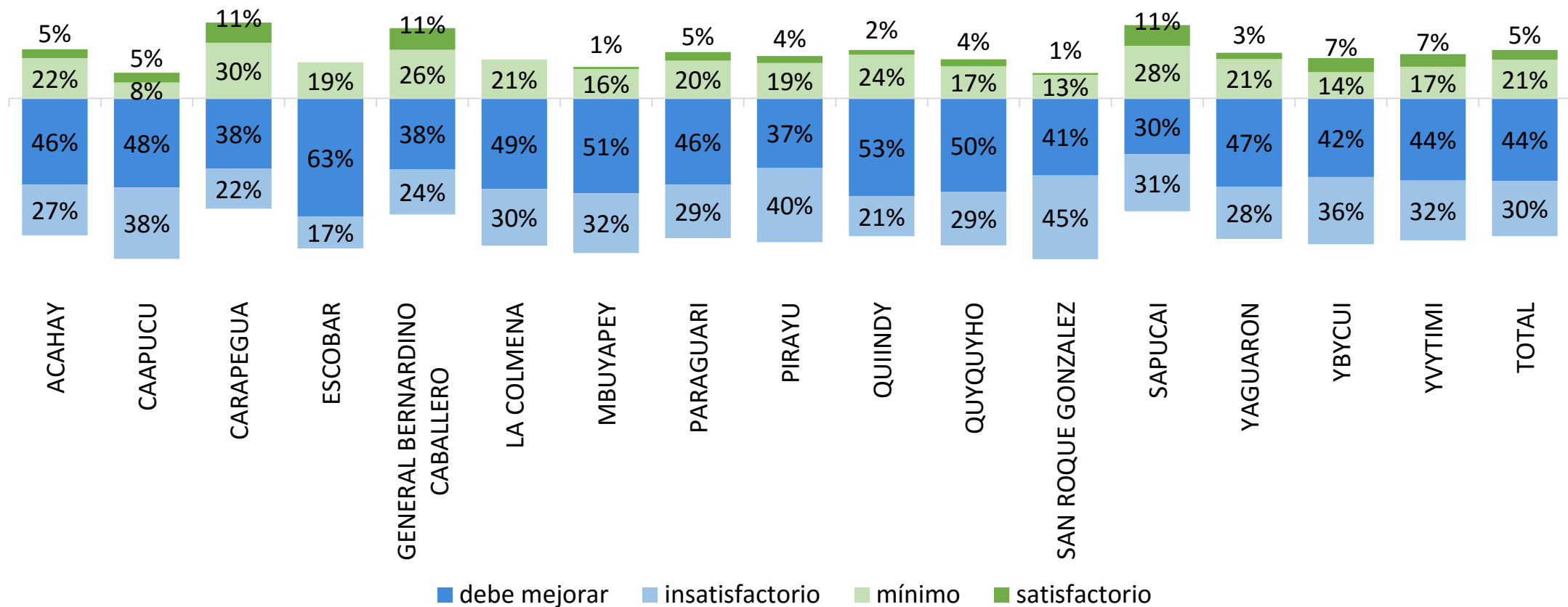
# NOVENO GRADO – COMUNICACIÓN GUARANÍ



NOTA: En algunos casos la sumatoria de los porcentajes de los niveles de desempeño no es igual a 100% debido al redondeo realizado para mejorar la visualización de los datos.



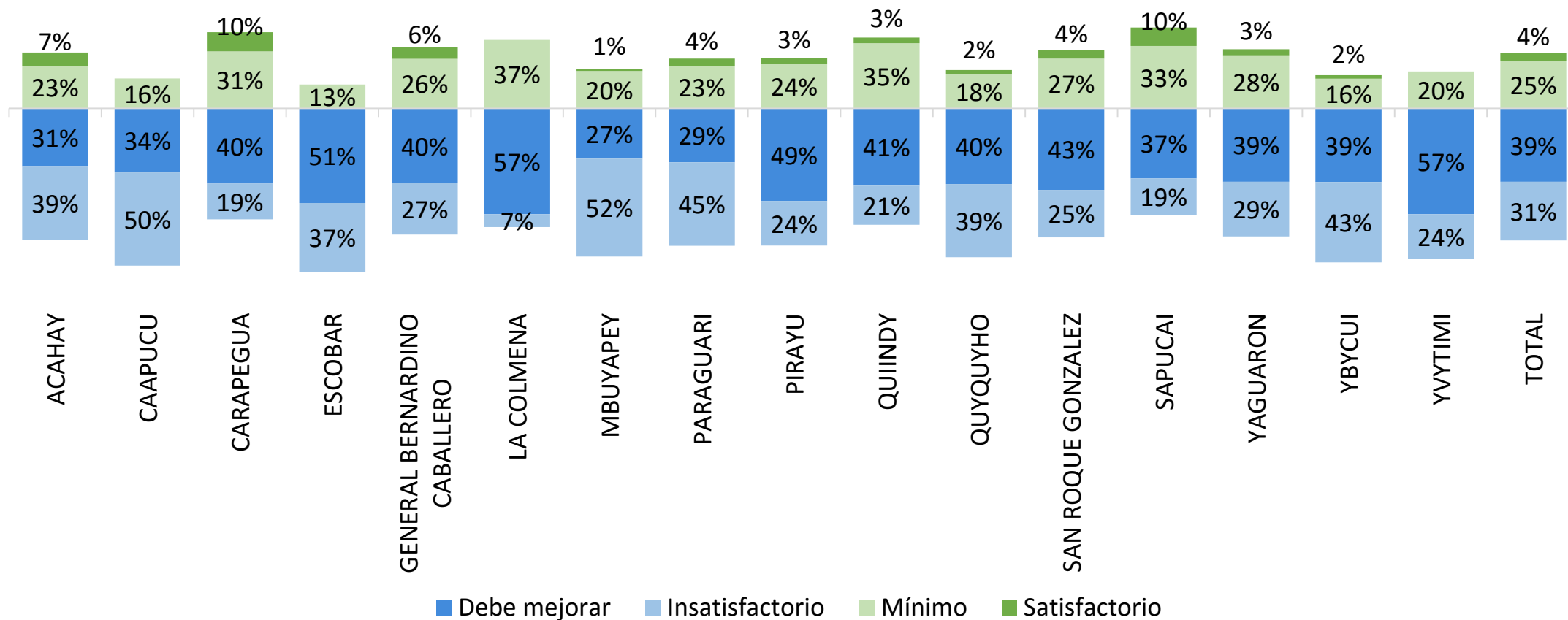
# TERCER CURSO - MATEMÁTICA



NOTA: En algunos casos la sumatoria de los porcentajes de los niveles de desempeño no es igual a 100% debido al redondeo realizado para mejorar la visualización de los datos.



# TERCER CURSO – LECTURA CASTELLANA



NOTA: En algunos casos la sumatoria de los porcentajes de los niveles de desempeño no es igual a 100% debido al redondeo realizado para mejorar la visualización de los datos.